

Die Ritter Hausverwaltung macht es vor so wird Energie eingespart ¹

Obj. Fohlenhofstr. 2 - 14, 92318 Neumarkt
dieses Objekt können wir ganz genau analysieren.
Wohnfläche 6355 m², Bj. 1980



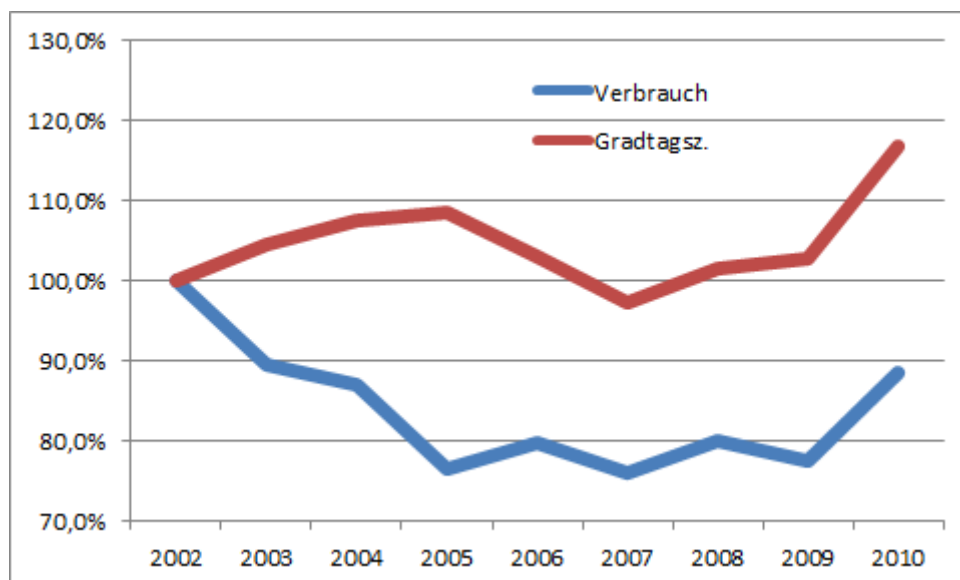
| Jahr | Verbrauch | Gradtagsz. |
|------|-----------|------------|
| 2002 | 92.254 | 3.556 |
| 2003 | 82.498 | 3.721 |
| 2004 | 80.250 | 3.826 |
| 2005 | 70.622 | 3.862 |
| 2006 | 73.612 | 3.664 |
| 2007 | 70.135 | 3.462 |
| 2008 | 73.821 | 3.609 |
| 2009 | 71.577 | 3.656 |
| 2010 | 81.687 | 4.157 |

Einbau Magnete ²

Einbau HeizCeram ³

Fassade S/O mit [ThermoShield](#) ⁴ gestrichen

32 % für WWB, 1 x 1.000 Ltr. WW-Kessel stillgelegt



2010 = 81687 Ltr. Heizöl : 6355 m² Wohnfläche = 12,85 Ltr.Heizöl/m²/p.a. (unser Gesamtdurchschnitt liegt bei 11,21 Ltr.); 1341 Brennerstunden (nicht effizient, sollten mindestens 1600 Stunden sein). Verbrauchsorientierter Ausweis 100 kWh - bedarfsorientierter Ausweis 196 kWh (Flachdach). 2011 wird neue Heizung eingebaut (Fernwärme).

Hätten wir die Süd-/Ostfassade (ca. 5.000 m²) nicht mit TS gestrichen, wäre der Verbrauch höher. Wir wissen aus unseren Unterlagen, daß die anderen Häuser, die wir mit TS gestrichen haben, den Verbrauch um mindestens 10 % senkten.

¹ Bericht als Vollzitat

² Die Ritter Hausverwaltung hat sehr gute Erfahrungen gemacht nach dem Anbringen von Magneten an z.B. Ölleitungen, auch bei Warm- und Kaltwasser (siehe: systema+ auf der Homepage)

³ Damit meint Hr. Ritter Keramikeinsätze für den Brenner, die die Effizienz steigern.

⁴ Hier: ThermoShield Exterieur Fassadenbeschichtung auf WDVS

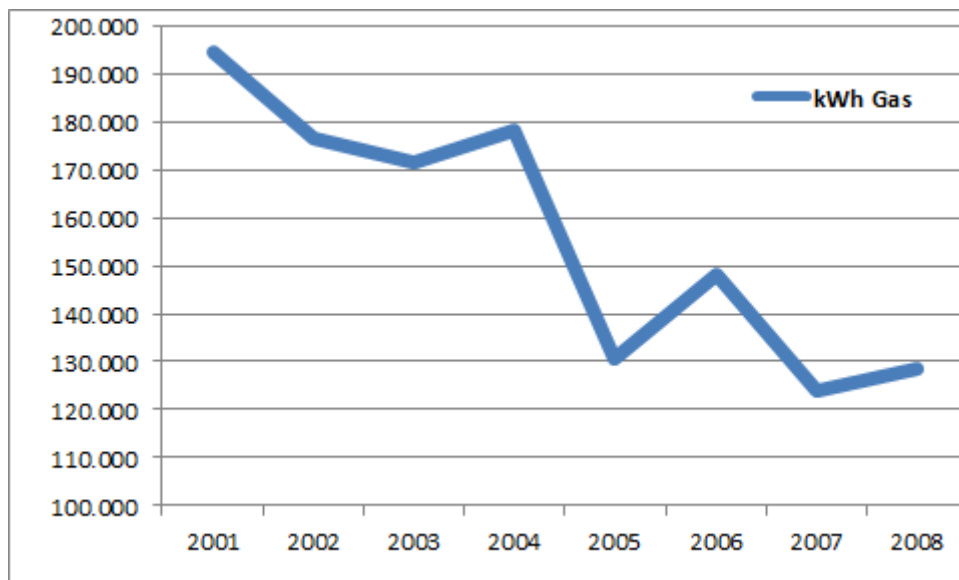
Obj. Badstr. 50, 92318 Neumarkt

Das Obj. Badstr. 50, NM, (1044 m² Wohnfläche) trauen wir uns nicht zu publizieren, denn der Verbrauch stellt sich wie folgt dar:



| Jahr | kWh Gas |
|------|---------|
| 2001 | 194.253 |
| 2002 | 176.691 |
| 2003 | 171.559 |
| 2004 | 178.310 |
| 2005 | 130.727 |
| 2006 | 148.199 |
| 2007 | 123.925 |
| 2008 | 128.574 |

Gebäude mit [ThermoShield](#) gestrichen
Heizung von Kaminkehrer⁵ reklamiert
Heizung repariert



Obj. Mariahilfstr. 2, , 92318 Neumarkt

Das Obj. Mariahilfstr. 2, NM, (632 m² Wohnfläche) erhielt ein Walmdach (bisher Flachdach), ThermoShield an die Fassade und in die Heizkörpernischen Alukaschierung. Wir können nicht sagen, welche Maßnahme für die Heizölreduzierung von 17.767 Ltr. im Jahr 2009 zu 6.908 Ltr. im Jahr 2010 verantwortlich ist. Unsere Erfahrung lehrt, daß 25 % für den Aufbau des Walmdaches, 15 % für [ThermoShield](#) und 10 % für die Alukaschierung zu rechnen sind. Warum wir mehr sparten? Wir wissen es nicht.⁶

⁵ Der Schornsteinfeger hat bei seiner jährlichen Messung der Abgaswerte Hinweise auf einen Defekt der Heizung festgestellt (unvollständige Verbrennung = schlechte Abgaswerte)

⁶ Das ist der Eigentümergeinschaft am Ende egal, die Leute freuen sich über hohe Einspareffekte bei relativ geringem Aufwand

Wir lassen von unseren Malerfirmen nur noch [ThermoShield](#) streichen, ob innen oder außen. In diesem Jahr werden wieder ca. 5.000 m² dazukommen, zu unseren ca. 30.000 m² bisher gestrichenen Außenflächen.

Übrigens: wir konnten unseren Heizölverbrauch, trotz höherer Gradtagszahlen, von 719.413 (2009) auf 657.677 Ltr. (2010) senken! ⁷ Ohne Hilfe von Energieberatern, Handwerkern, Innungen und sonstigen Spezialisten!

In unserem Verwaltungsbestand (ca. 2.000 Einheiten) können Sie sofort weder eine Wohnung mieten noch kaufen - nur vormerken lassen. Unsere auf den Mieter umlegbaren Betriebskosten liegen im Durchschnitt bei 1,75 € + Grundsteuer. Die des Deutschen Mieter Bundes sind für 2009 mit 2,92 € angegeben.

Mit freundlichen Grüßen
Manfred Ritter

Ritter Hausverwaltungs-GmbH
Untere Marktstraße 23, 92318 Neumarkt
Tel.: 09181/1855

[Ritter Hausverwaltung](#)

Quelle:
Auskunftsschreiben von Hr.
Dipl. Betriebswirt (FH) Manfred Ritter
vom 20.05.2011

Links

Hr. Ritter ist Mitglied im Sachverständigen beirat des

[Schäden an Wärmedämmverbundsystemen](#)
[Der neue Internetauftritt der Ritter Hausverwaltung](#)
[Erfahrungen der Ritter Hausverwaltung, Neumarkt](#)
[Ursachen für Schimmelpilz](#)
[Energie-Einsparpotentiale der Ritter-Hausverwaltung](#)
[Wohnkostenvergleich Berlin, Brandenburg, Bayern](#)

dib für SICC Coatings
Berlin, 16.08.2011

⁷ Diese Zahlenangaben beziehen sich auf den von der Ritter Hausverwaltung verwalteten Gebäudebestand.



[FEWB e.V.](#)

(08.03.2011)
(13.01.2011)
(27.10.2010)
(19.01.2010)
(23.10.2009)
(29.05.2009)